

BBP™ 72 双面打印机

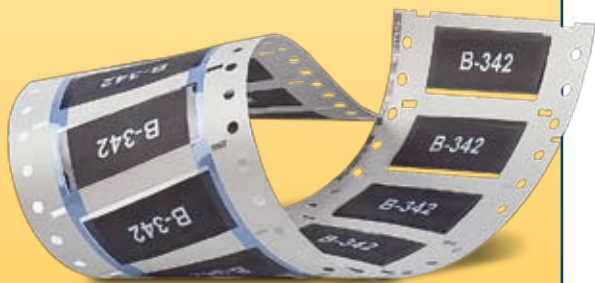


www.brady.com.cn/bbp72

精确 迅捷 省时省力

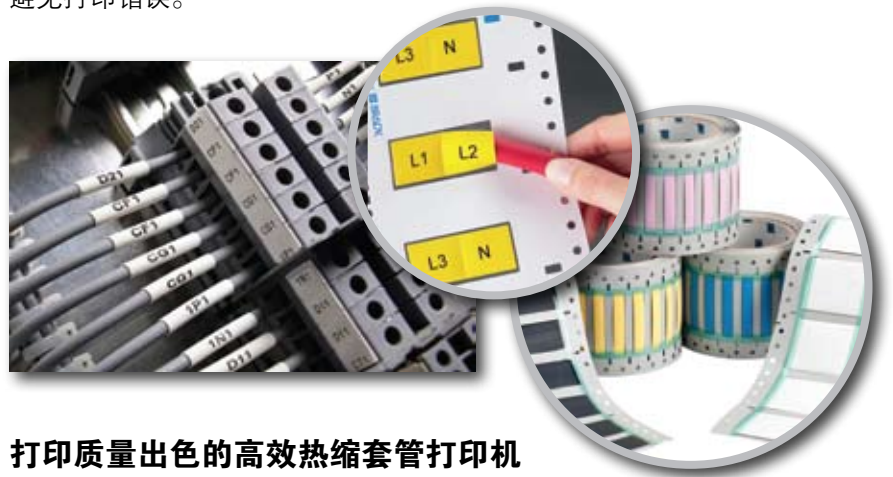
配合贝迪碳带使用，贝迪的热缩套管符合以下规范：

- SAE- DTL- 23053/5 Class 1
- SAE- M-81531
- MIL-STD-202
- UL Recognized
- CSA Accepted



BBP72双面打印机是打印双面热缩套管的最佳选择。BBP72双面打印机设计新颖，内部配有双打印头，同时打印套管两面，使套管打印不间断、更迅速、更精准。

BBP72双面打印机可打印贝迪的PermaSleeve和Heatex套管双面，无需耗时间回卷套管再次打印，从而减少浪费、节约时间、并避免打印错误。



打印质量出色的高效热缩套管打印机

- 省时省力的单程操作双面打印技术
- 自动编排和打印，大大减少标签错误
- 大幅缩减因设置和校准问题而导致的套管浪费
- 分辨率达300 dpi的热转移打印使打印效果更清晰、整洁

符合多种规范的高性能热缩套管

- 高性能的热缩套管适用于航空航天、轨道交通、国防军工等多种应用环境
- 耐久、不褪色且防污迹的套管——可在最苛刻的环境中使用



BBP72打印系统具有完备的Brady软件和服务支持：

- Brady LabelMark标签设计软件——多个视图和丰富的功能可协助您轻松地创建双面标签。

完备的双面标签解决方案

Brady提供可配合BBP72双面打印机使用的全系列高性能热缩套管产品，包括工业级、无卤型、耐高温型线缆标识套管和更多其他套管产品。配合使用简单易用的LabelMark软件，BBP72打印机是用于电线电缆标识的理想解决方案。



BBP72打印机及配件

编号	产品描述
BBP72-34L	BBP72-34L双面打印机

BBP72适用热缩套管

B-7641



- 特点:**
- 2:1收缩率
 - 无卤Heatex热缩套管
 - 白色/黄色
 - 双面可打印

B-7642



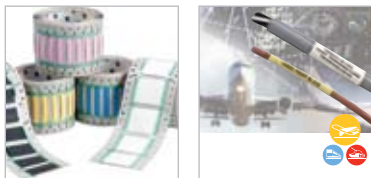
- 特点:**
- 2:1收缩率
 - Heatex热缩套管
 - 多色
 - 双面可打印

B-342



- 特点:**
- 3:1收缩率
 - Perma热缩套管
 - 多色
 - 双面可打印

B-345



- 特点:**
- 3:1收缩率
 - 耐高温Perma热缩套管
 - 白色/黑色/黄色/蓝色/粉红色
 - 双面可打印

B-7646



- 特点:**
- 3:1收缩率
 - 抗柴油热缩套管
 - 黄色
 - 双面可打印

更多信息，请登录 www.brady.com.cn/bbp72



BBP72规格参数

主要参数	
机身尺寸	554 mm 长 x 248 mm 宽 x 369 mm 高
机身重量	21 Kg
打印方式	热转移
分辨率	300 DPI
打印速度	30, 40, 50, 75, 100, 125mm/s (推荐使用50mm/s)
打印尺寸	4.16" (105.6mm)
耗材	
宽度	0.16" - 4.17" (4mm - 106mm)
耗材整卷直径	11.81" (300mm)
卷芯内径	1.5" - 3.94" (38mm - 100mm)
色带	
色带类型	内碳/外碳
色带直径	最大 3.15" (80mm)
色带内径	0.984" (25mm)
色带长度	最长可达 1,640' (500m)
色带宽度	4.49" (114mm)
电子参数	
处理器	32 Bit ColdFire/Taktrate 266MHz
内存	IFFS 8MB 闪存 64MB RAM Compact flash type 1 slot
电源	交流供电
电池缓存	时钟、日期、时间打印。关机状态下存储数据
报警信号	错误时发出报警信号
无线局域网卡	Slot
条形码	
一维条形码	Code 39, Code 93 Interleaved 2/5, Code 39 Full ASCII Ident- and leader, Code 128 A, B, C code of Deut-Codabar sche Post AG, EAN 8, 13 JAN 8, 13, EAN/UCC 128 MSI, EAN/UPC Appendix 2 Plessey, EAN/UPC Appendix 5 Postnet, FIM RSS 14, HIBC UPC A, E, E0
二维条形码	Aztec, Codablock F, Data Matrix, PDF 417, Micro PDF 417, UPS Maxicode, QR-Code, RSS 14 truncated, limited, stacked and stacked omnidirectional, EAN-Datamatrix, GS1 Data Bar
字体	
字体大小	自带5种点阵字体和3种矢量字体可供选择，可下载 TrueType 字体。中文和泰文可供选择。
点阵字形	宽度及高度 1 - 3 mm 方向 0°, 90°, 180°, 270°
矢量/True Type 字体	宽度和高度大小范围 0.9 - 128 mm
字体样式	黑体、斜体、下划线、反写、竖排等
字体宽度	可调
操作环境	
电源	100 - 240 V ~ 50/60 Hz, PFC
能源消耗	最大 300 W
操作温度	10 - 35°C
湿度	30 - 85% 非凝结
认证	CE, FCC class A, CB, CCC, UL
操作功能	
按钮	暂停，送纸，取消，菜单，确认
LCD 显示屏	60mm x 40mm 4行/20字符